



Life, Work, Travel

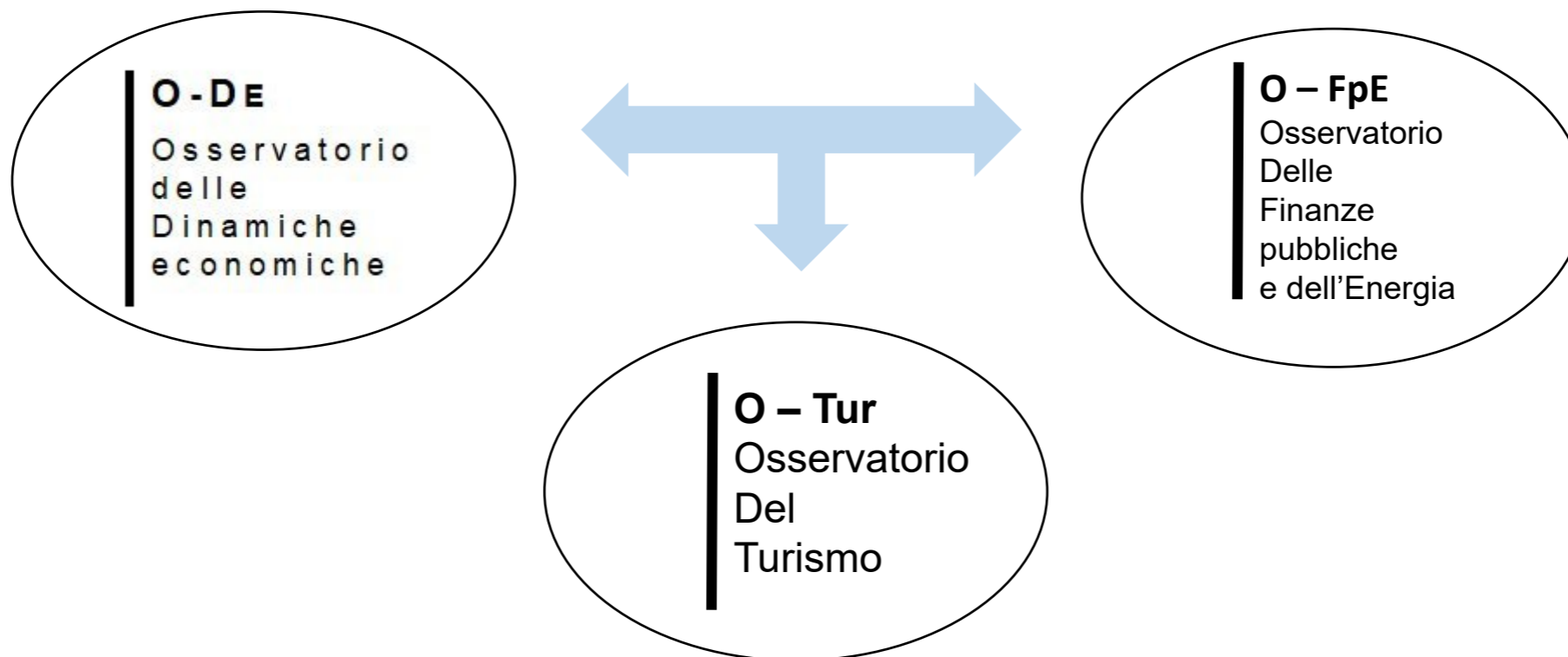
Nuovi scenari economici

Istituto di Ricerche Economiche
IRE

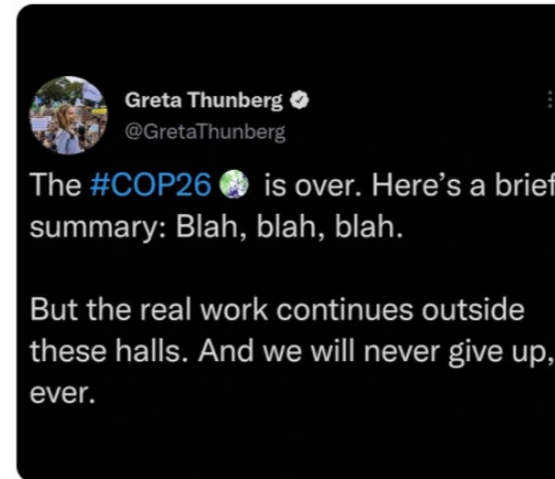
16 novembre 2021
LAC, Lugano

«La misura dell'intelligenza è data dalla capacità di cambiare quando è necessario»
(Albert Einstein)

Tema trasversale



Tema attuale e ancora da esplorare (1)



*“Talking about work-life balance is a very privileged conversation”
(Lechner A., ricercatrice NYU)*



“Social aspects create the most stressors for digital nomads”.
 (“goodbye stress”) (Castro, 2020)

Tema attuale e ancora da esplorare (2)

...tanta carne al fuoco....

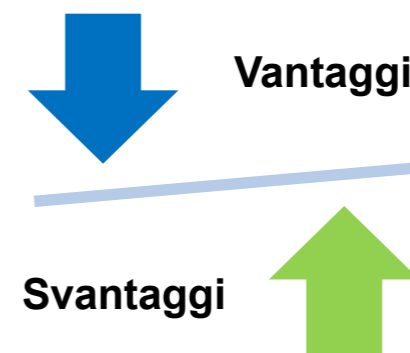
- Post COVID-19
- #GreatReshuffle (Linkedin)
- Work trend index (Microsoft)
- Generazione Z vs Generazione Y? Job
hoppers, «*Si vive una volta
sola*»(YOLO)
- Wellbeing washing?

Nuovi paradigmi di consumo e produzione?

Competitività del territorio?

**“Da grandi cambiamenti derivano grandi
responsabilità”** (semicit.).

Vincitori e vinti?



Digitalizzazione

Quali variabili e dimensioni?

Benessere

Generazioni a
confronto

Tipo di
lavoro

Produttività

Salute

Flessibilità

Lavoro Agile

Nuovi business
models

Nuovi servizi

Viaggi

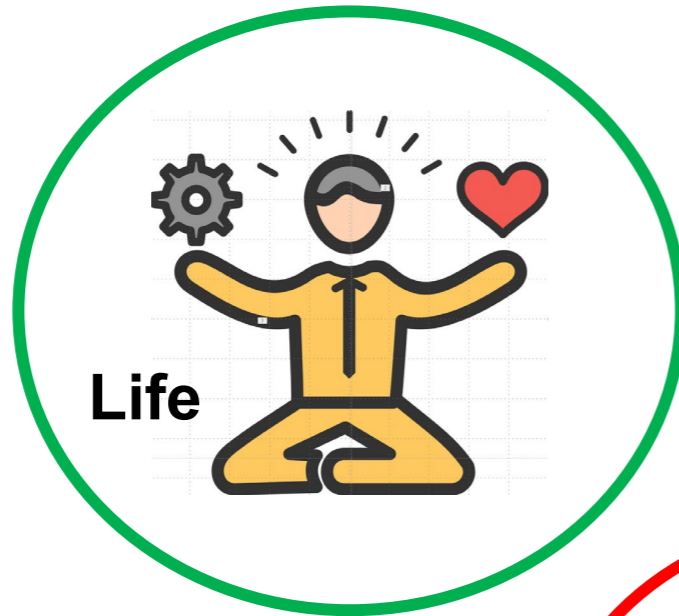
AI

Capitale
territoriale

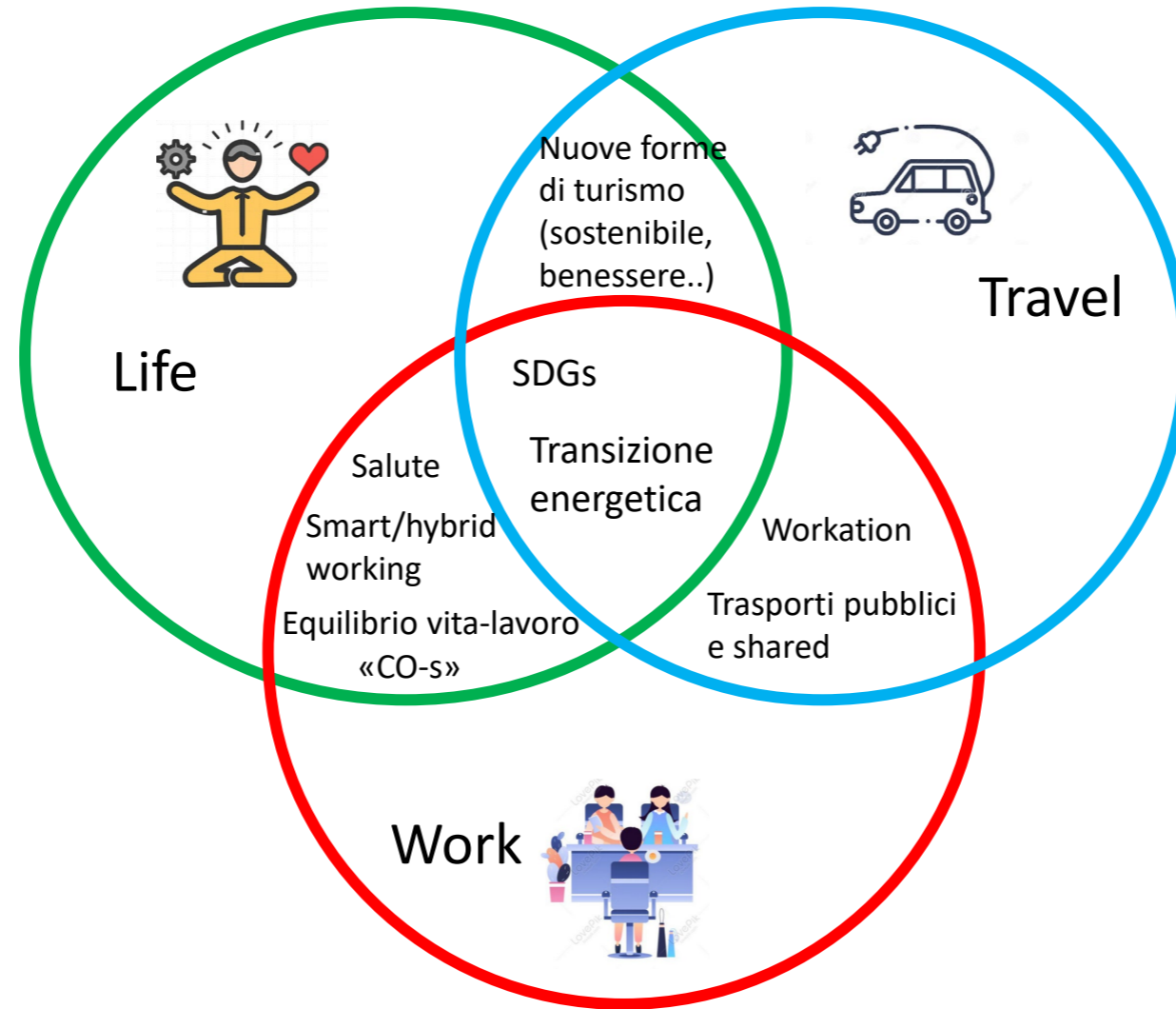
Comunità

Sostenibilità

Da dimensioni della nostra vita separate...

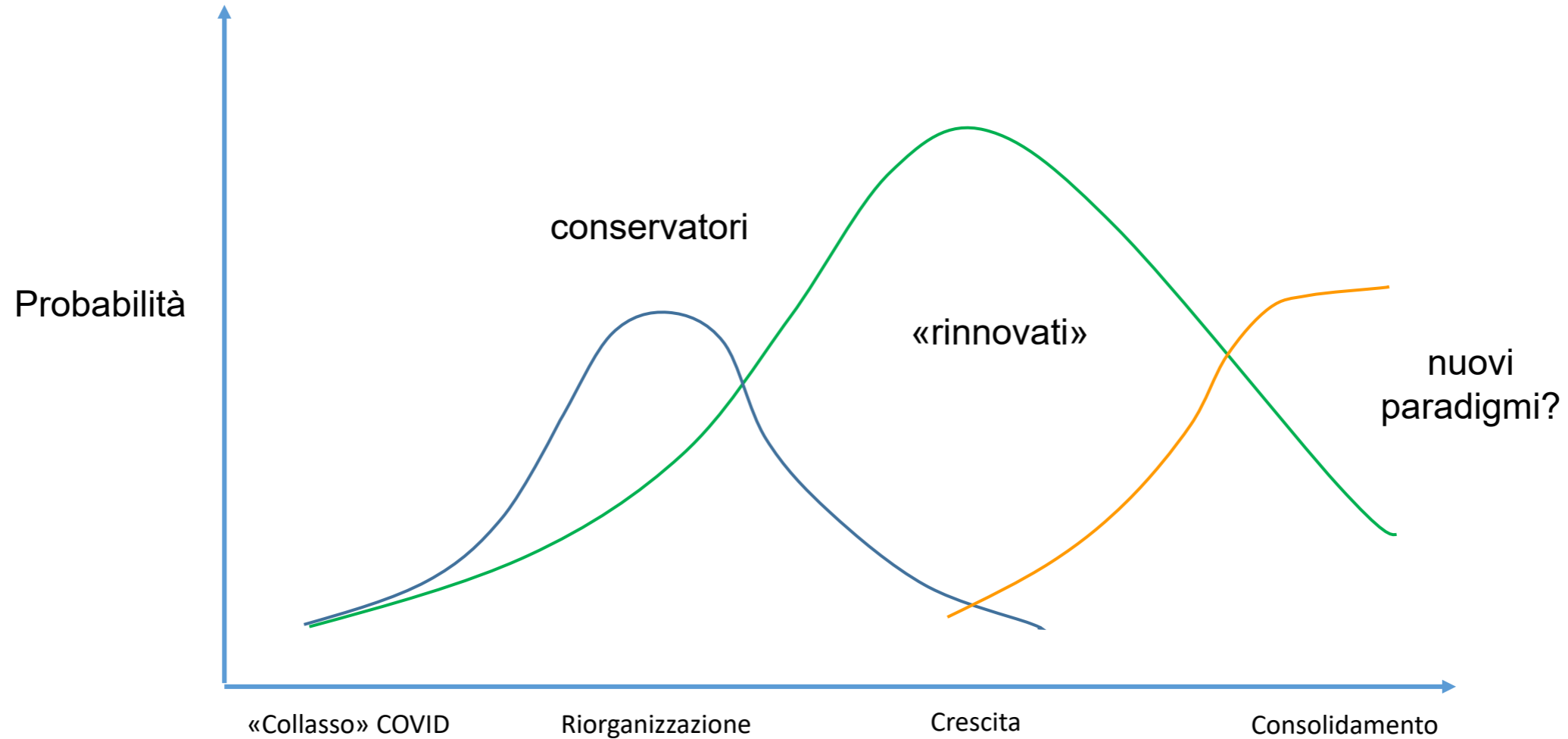


... a confini sempre meno definiti



**È un bene
o un male?**

Tra ritorno al passato e nuova normalità



Fonte: nostro adattamento su Lew, Alan A., et al. (2020)

Come articoleremo la discussione?

Ci confronteremo con queste domande in forma aperta, in tre “speakers corners” e un’arena, con ricercatori, ospiti e il pubblico.

