

Il Ticino si confronta: Metodologia & Analisi dell'International Benchmarking Programme di BAKBASEL

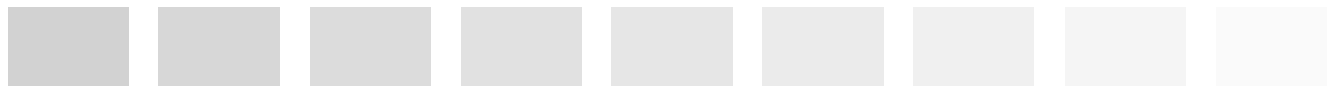
Bellinzona, 22 novembre 2012

Martin Eichler, Vice Capo Economista

Contenuti

- **Cos'è Il Benchmarking?**
 - Benchmarking non è solo performance economica
 - Quali sono gli indicatori per un profilo regionale?

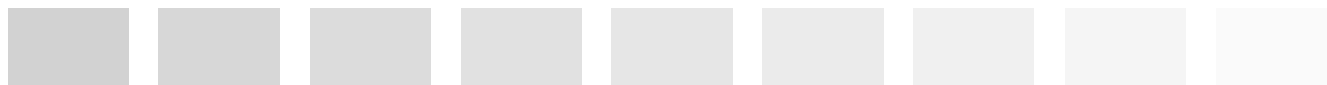
- **Benchmarking Ticino**
 - Regioni Benchmark
 - Indice di performance di BAK
 - PIL pro capite
 - Crescita del PIL reale pro capite
 - Indice di attrattività di BAK
 - Ticino: tassazione attraente, ottima accessibilità
 - BAK Structural Potential Index
 - Settori ad alta intensità di conoscenza



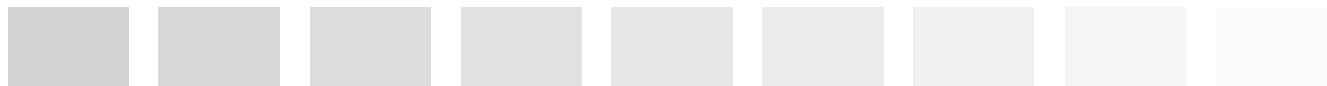
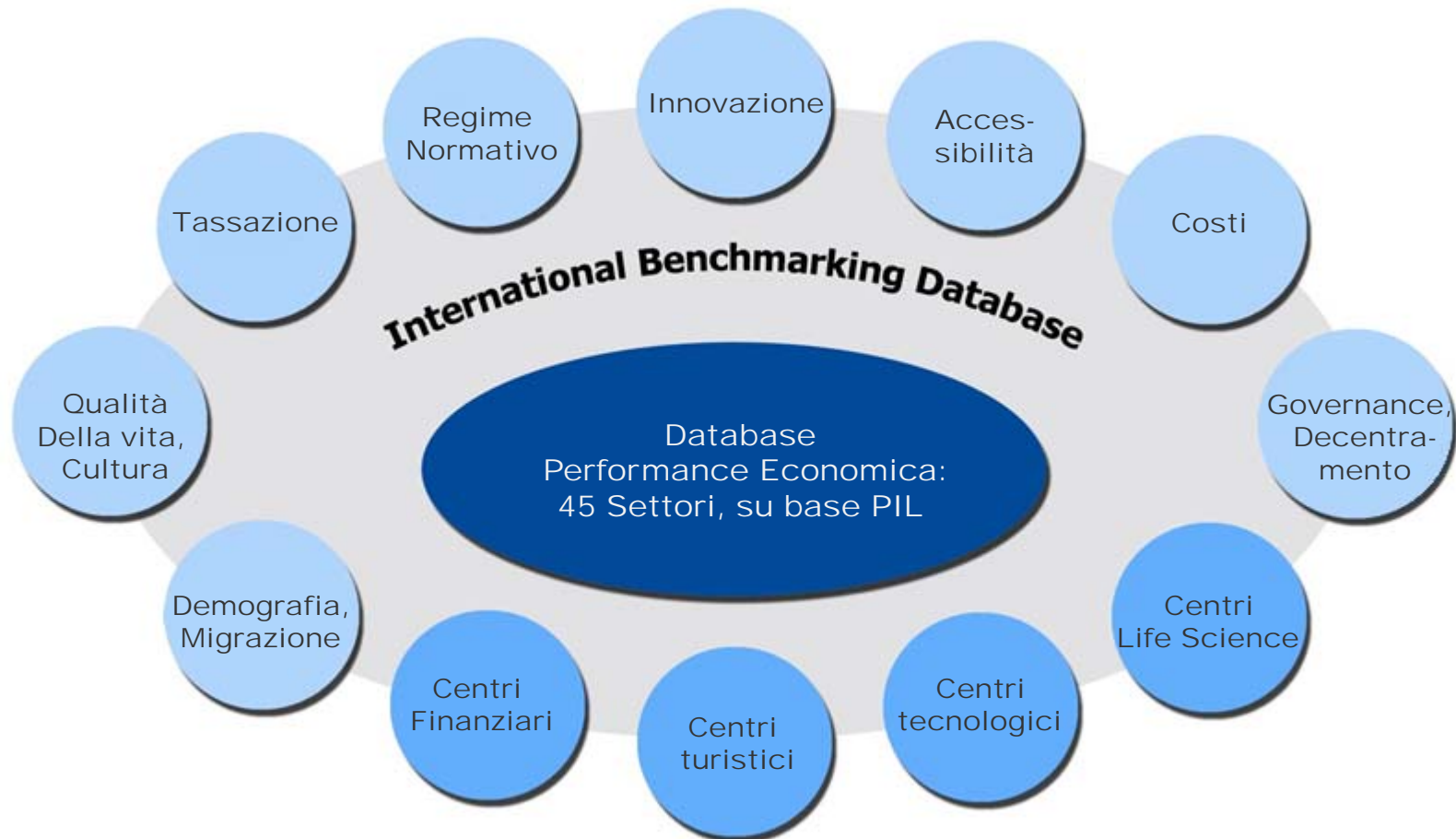
Benchmarking

Cos'è Il Benchmarking?

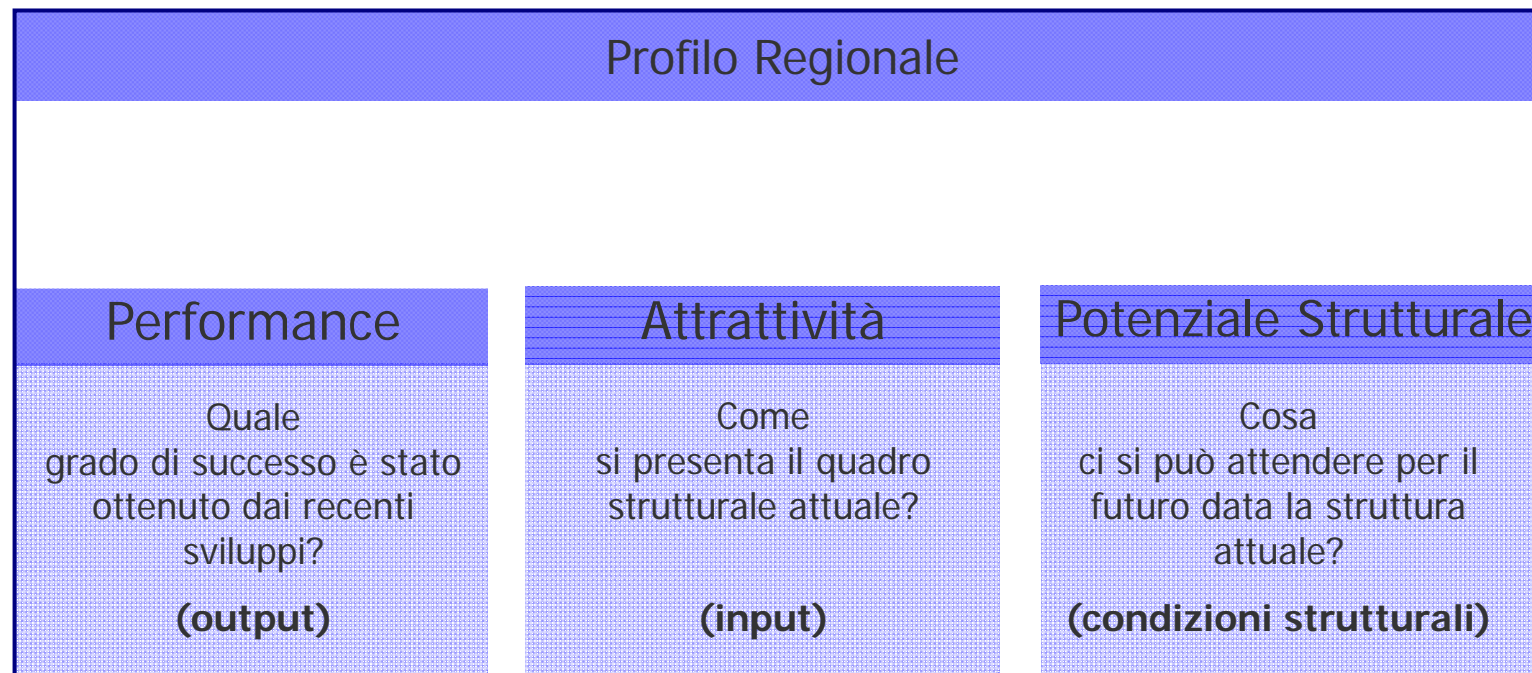
- Il Benchmarking è uno strumento di valutazione e confronto di una moltitudine di fattori di localizzazione nonché il successo di politiche nazionali e regionali per sfruttarne il potenziale. Il Benchmarking apporta un contributo notevole alla formulazione di politiche di crescita economica sostenibile, con particolare attenzione ai vantaggi regionali, di sviluppare nuovi punti di forza e di estendere a nuovi settori di attività.
- **International Benchmarking Programme (IBP)**
- Il IBD comprende tre servizi principali:
 - International Benchmarking Database (IBD)
 - International Benchmarking Forum (IBF)
 - International Benchmarking Analisi e Consulenza



Benchmarking non è solo performance economica



Benchmarking: Quali sono gli indicatori per un profilo regionale?

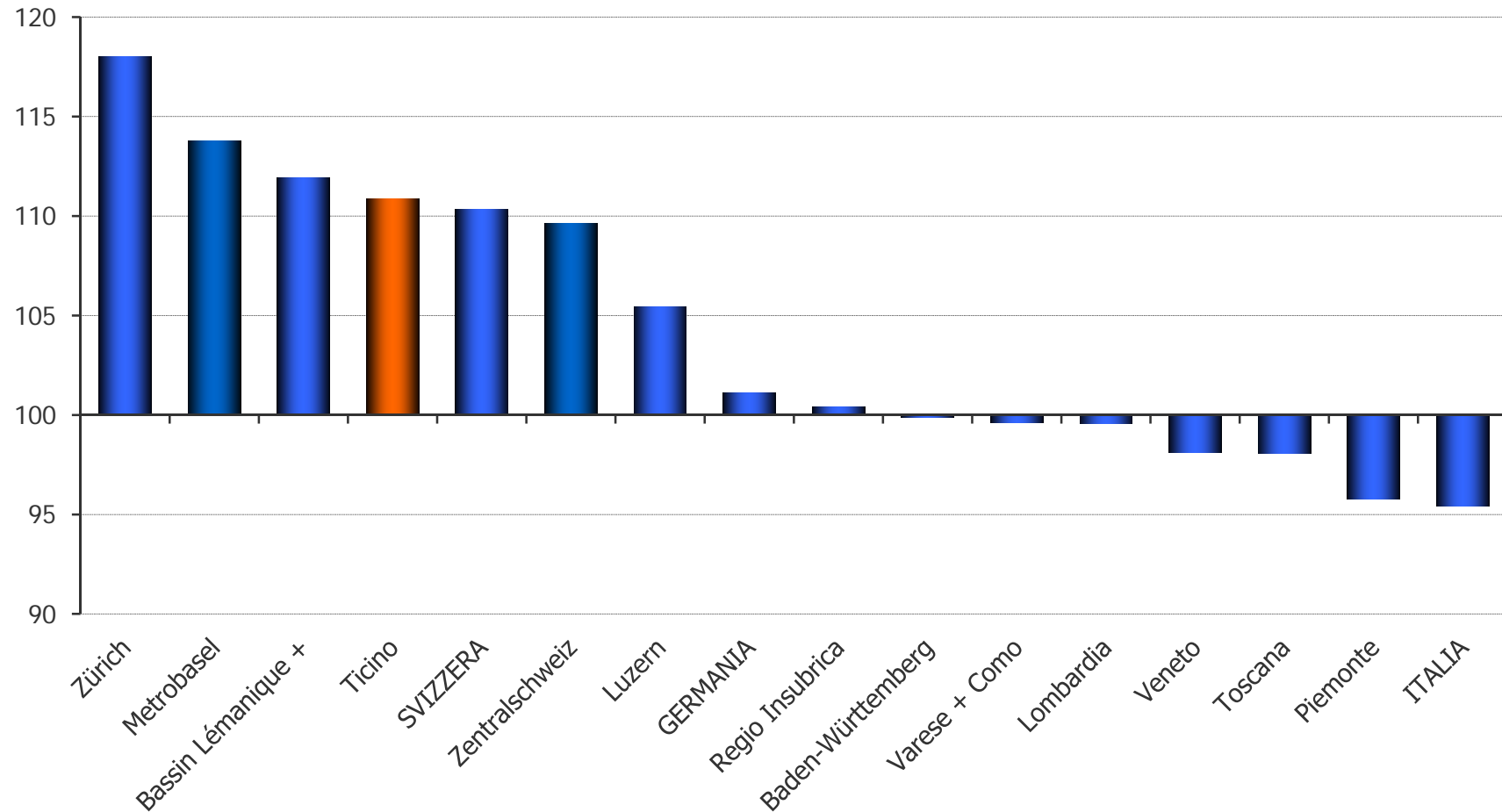


Regioni Benchmark

Regioni	Zürich
Benchmark	Metrobasel
	SVIZZERA
	Ticino
	Bassin Lémanique +
	Svizzera centrale
	Lucerna
	Baden-Württemberg
	Lombardia
	GERMANIA
	EUROPA OCCIDENTALE
	Varese + Como
	Veneto
	Toscana
	Regio Insubrica
	Piemonte
	ITALIA

Regioni di	Ticino
Approfondimento	Svizzera
	Europa Occidentale
	Veneto
	Toscana

Indice di performance di BAK

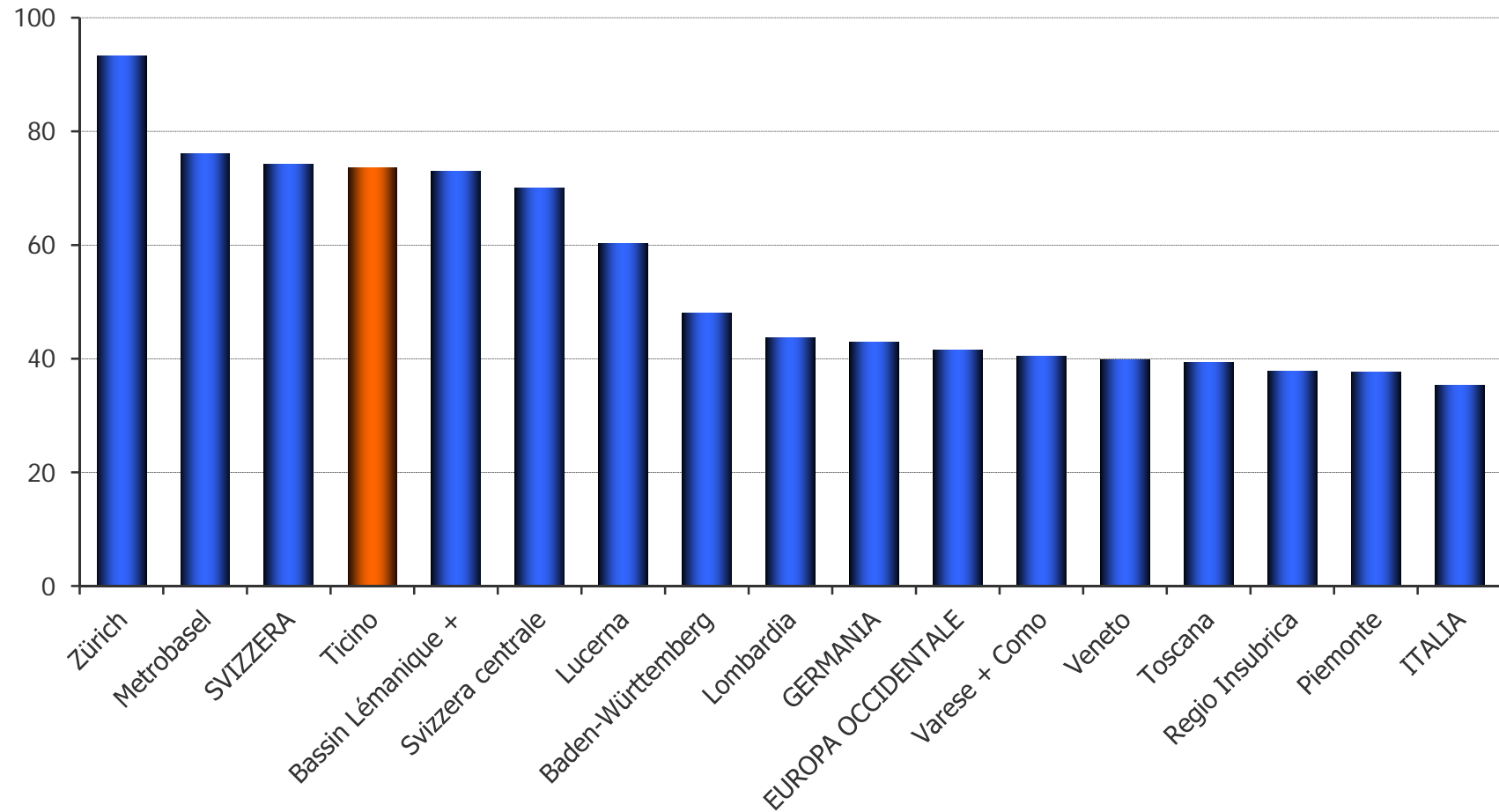


Nota
Fonte

Indice, WE17 = 100, 2011
BAKBASEL

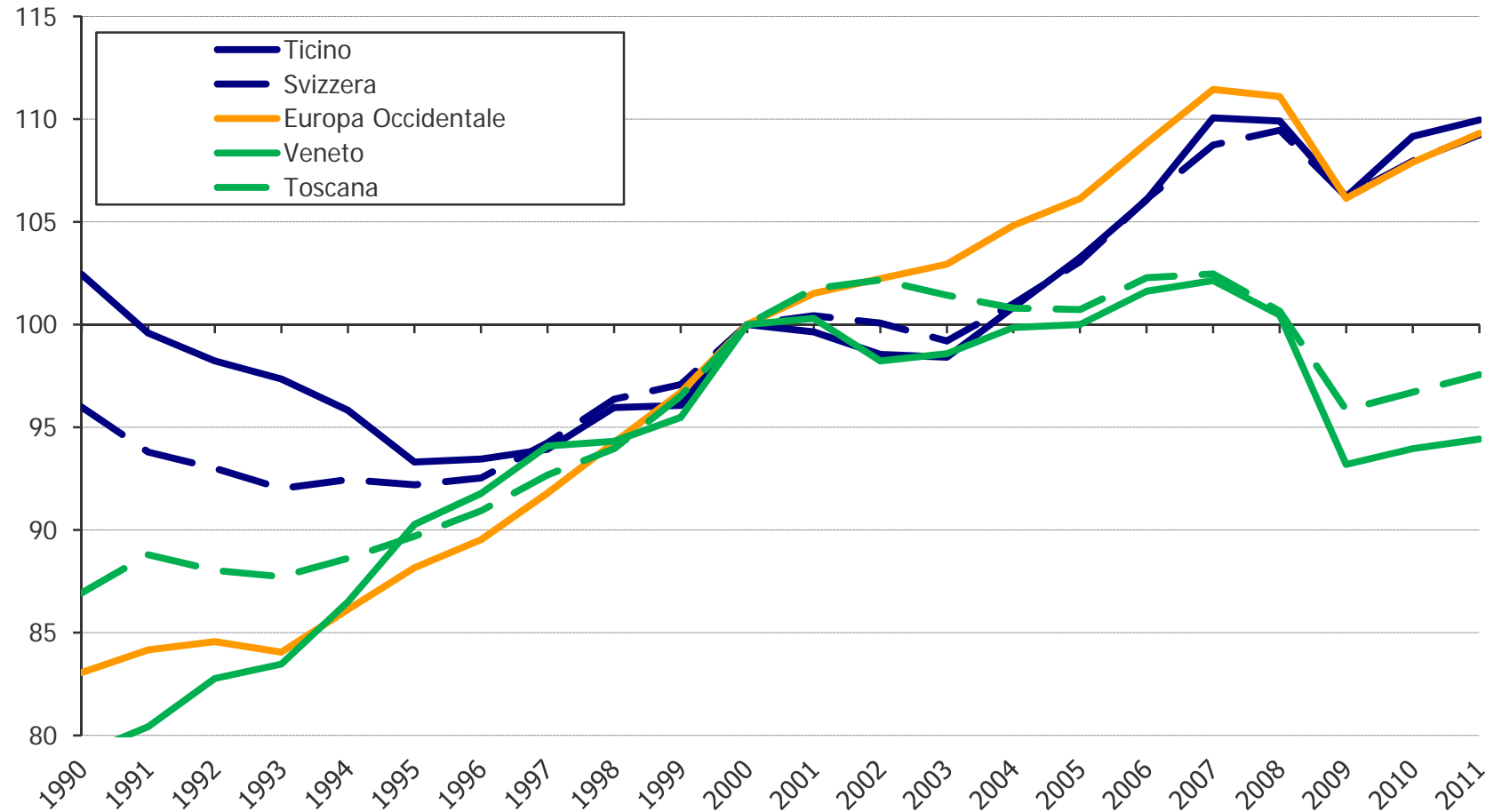


PIL pro capite



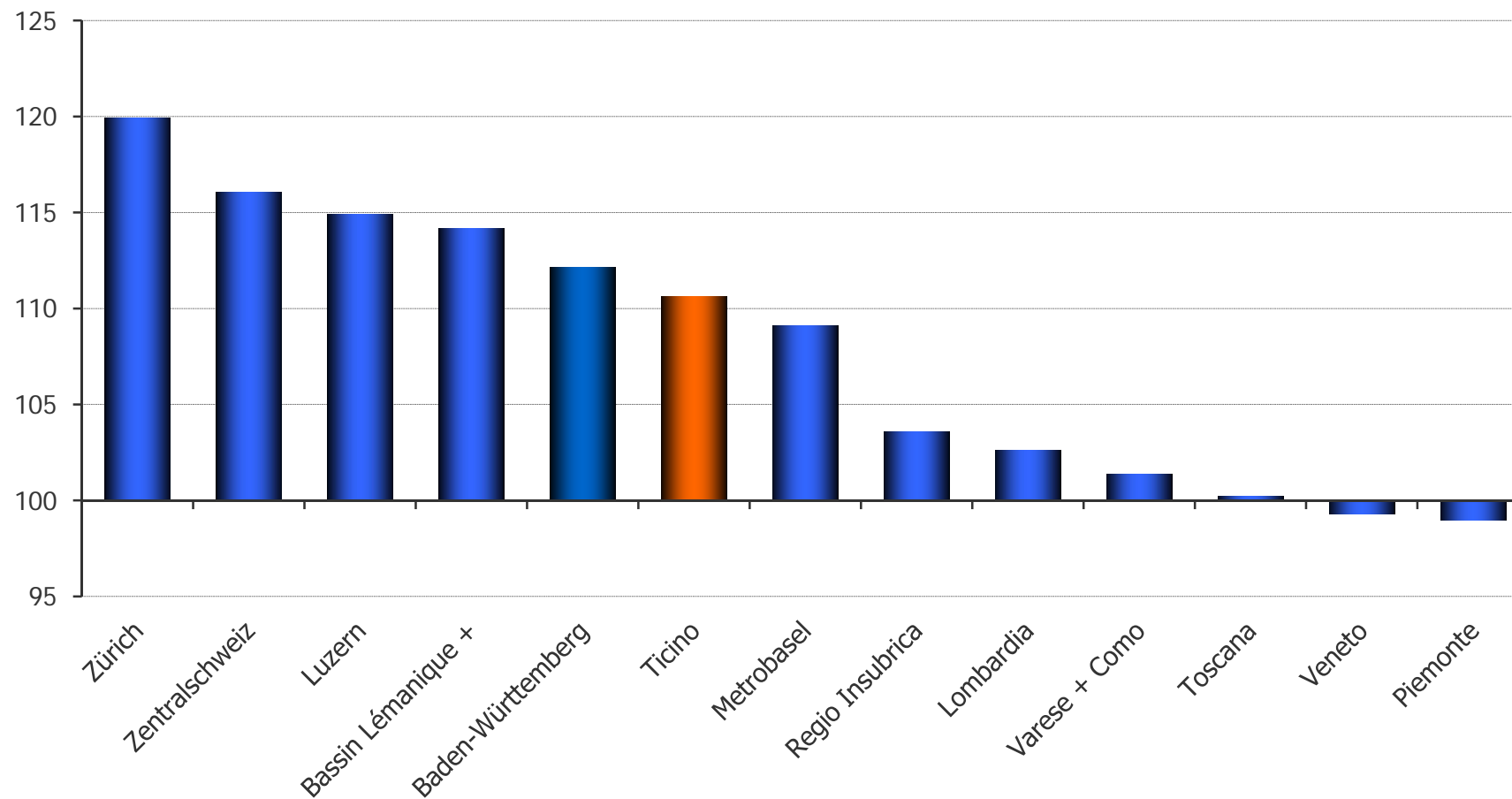
Nota In 1.000 USD (ai prezzi e tassi di cambio correnti)
 Fonte BAKBASEL

Crescita del PIL reale pro capite

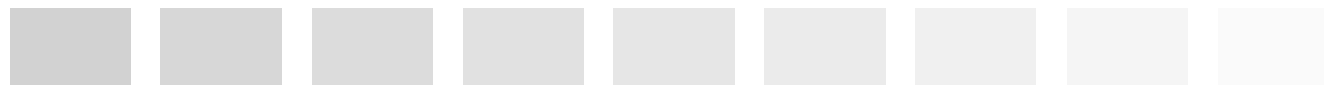


Nota Indice, 2000 = 100 (a prezzi e tassi di cambio costanti, PPP corretto)
 Fonte BAKBASEL

Indice di attrattività di BAK

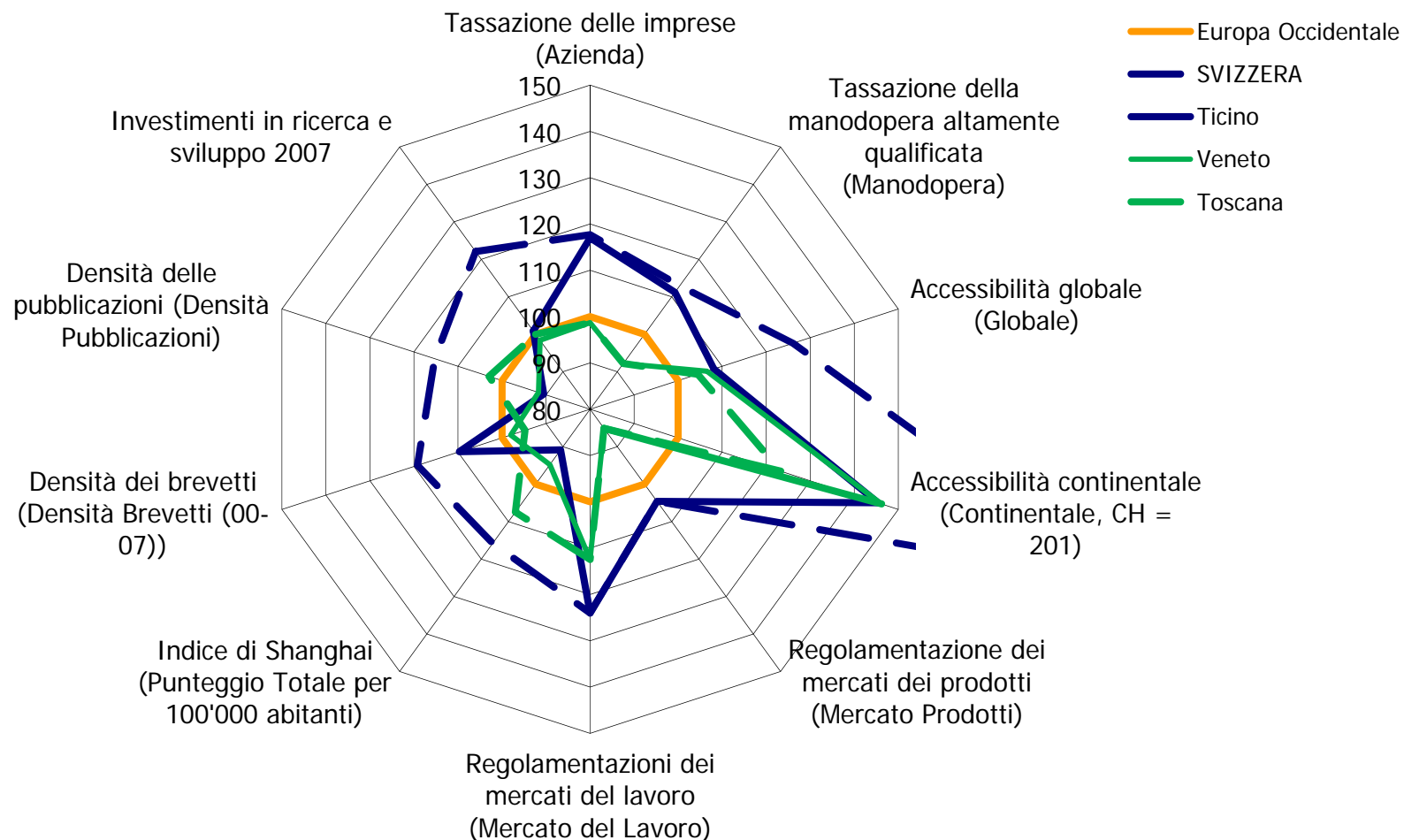


Nota: Indice, WE17 = 100, 2011, Nessun indice disponibile per i Paesi. Regioni che mancano a causa di indisponibilità dei dati.
 Fonte: BAKBASEL

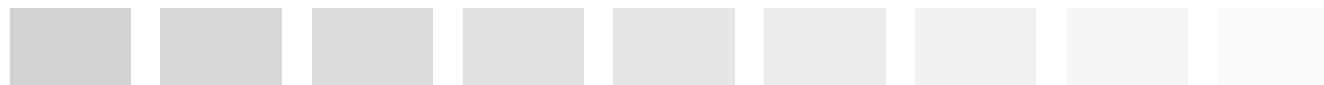


Profilo Attrattività

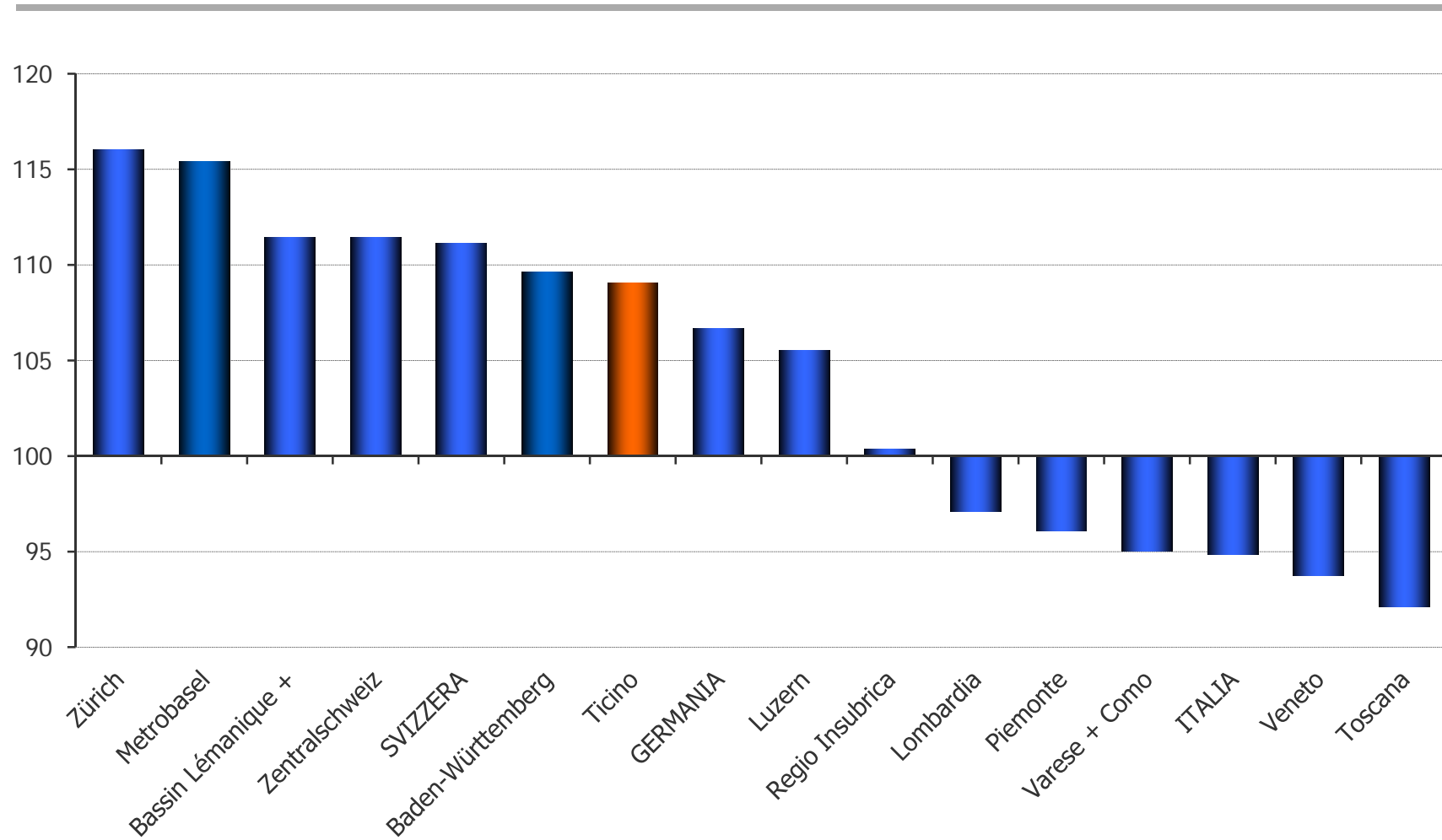
Ticino: tassazione attraente, ottima accessibilità



Nota WE17 = 100
Fonte BAKBASEL



BAK Structural Potential Index

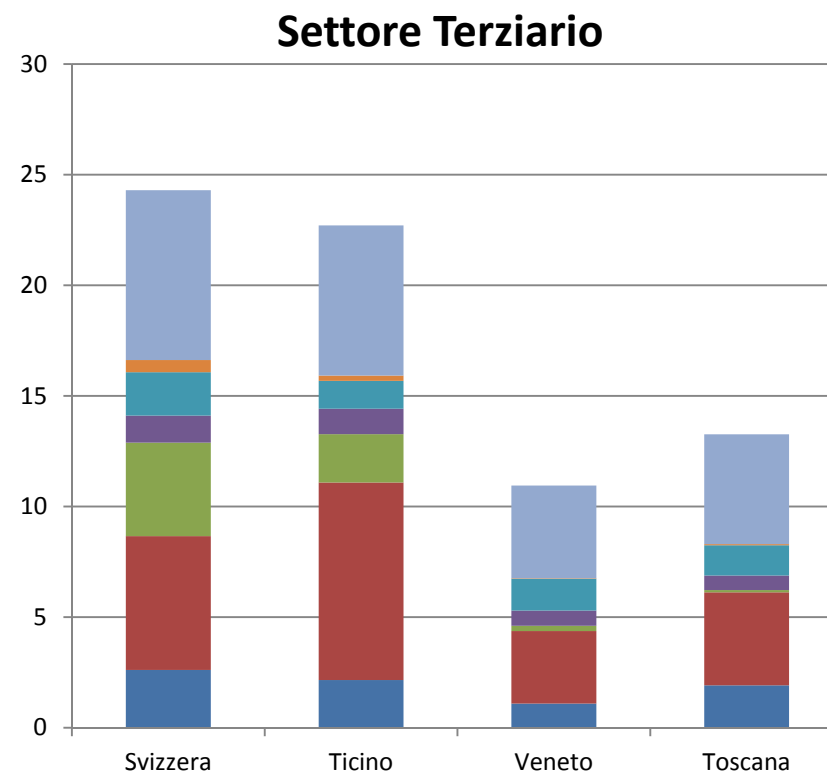
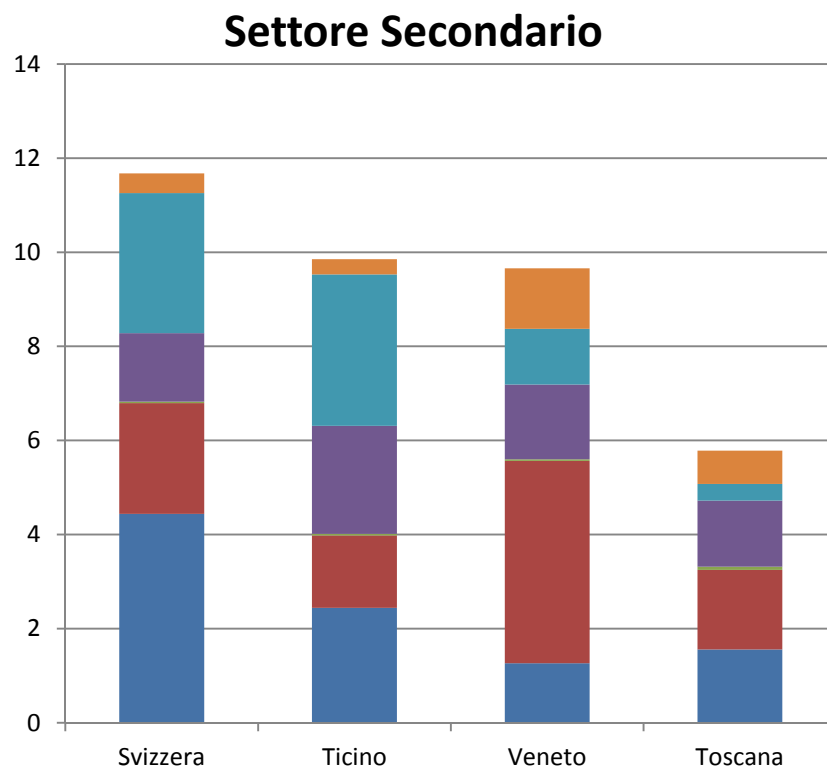


Nota
Fonte

Indice, WE17 = 100, 2011
BAKBASEL



Settori ad alta intensità di conoscenza



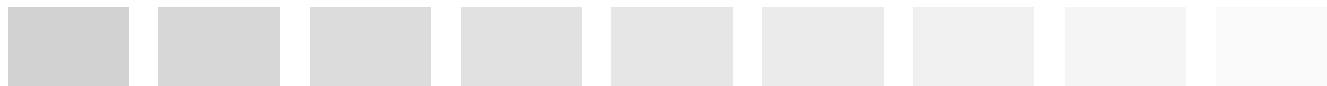
- Fabbricazione Veicoli
- Ingegneria di precisione, Ottica e Orologi
- Generatori ed Apparecchiature per le Telecomunicazioni
- Apparecchiatura Informatica
- Apparecchiatura Informatica
- Settore Chimico-farmaceutico

- Telecomunicazioni
- Assicurazioni
- servizi Informatici
- altri servizi
- Banche
- altri servizi Finanziari
- Ricerca e Sviluppo

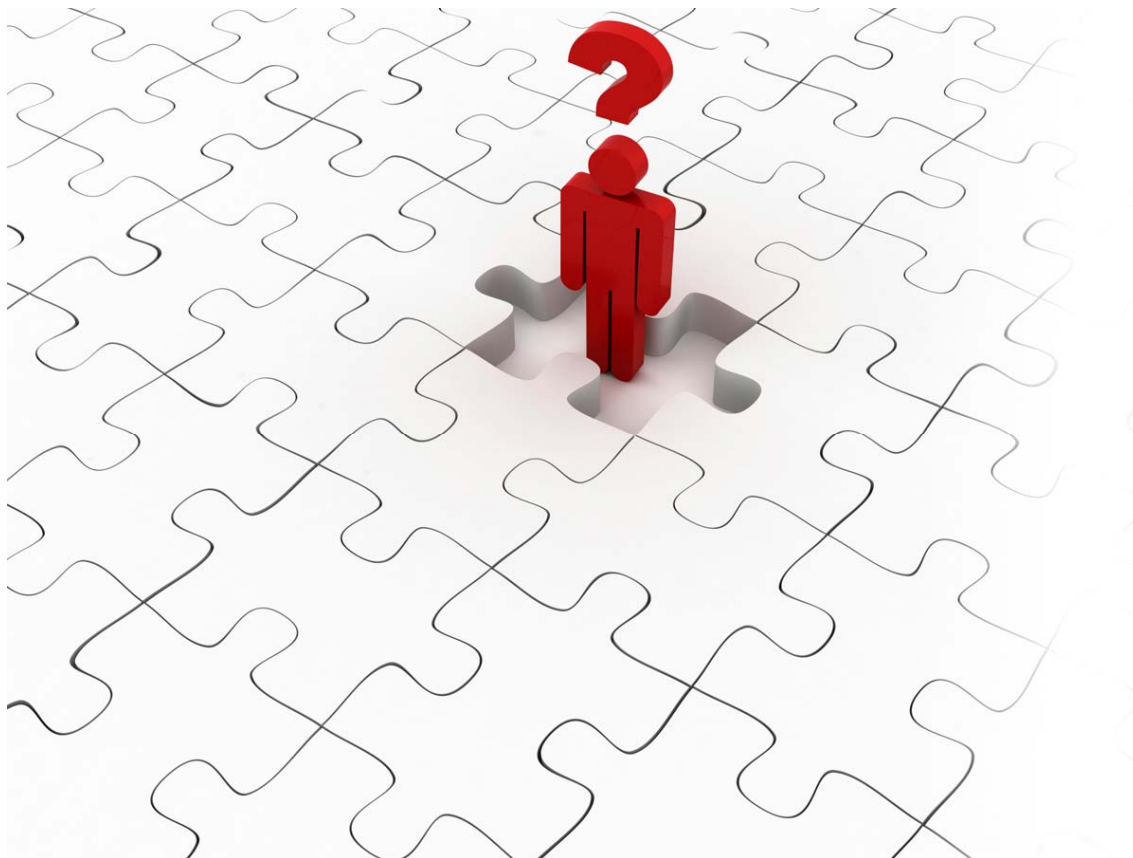


Perché Benchmarking?

Ciò che viene misurato
viene fatto!



Grazie per la vostra attenzione!



Martin Eichler

Vice Capo Economista

Membro del Comitato Esecutivo

Contatto:

BAK Basel Economics AG

Güterstrasse 82

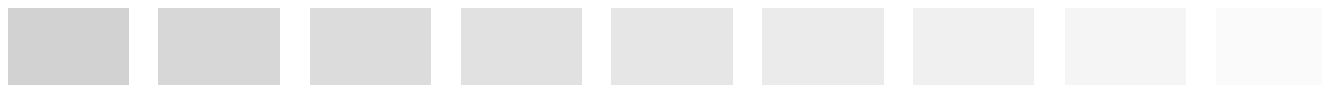
CH-4053 Basel

Tel + 41 61 279 97 14

Fax + 41 61 279 97 28

martin.eichler@bakbasel.com

www.bakbasel.com



Annex: International Benchmarking Database (IBD)

- Copertura regionale
 - Oltre 1500 regioni ed aggregati regionali per 27 paesi (Europa ed USA, Asia)
- Copertura settoriale
 - 45 settori e aggregati industriali aggiuntivi per tutte le regioni
 - Divisione dell'economia regionale in 'settori portanti'
- Indicatori di performance economica:
 - PIL (VA per settori), occupazione, ore di lavoro, produttività, costo del lavoro, costo unitario del lavoro
 - In Prezzi correnti, costanti, valuta locale, valuta comune basato sul tasso di cambio corrente e sul PPP (settoriale specifico)
- Indicatori di qualità di localizzazione: fattori di localizzazione quali accessibilità, innovazione, tassazione, regime normativo.
- Serie storiche dal 1980/1990 al 2011, aggiornate regolarmente (annualmente)

