

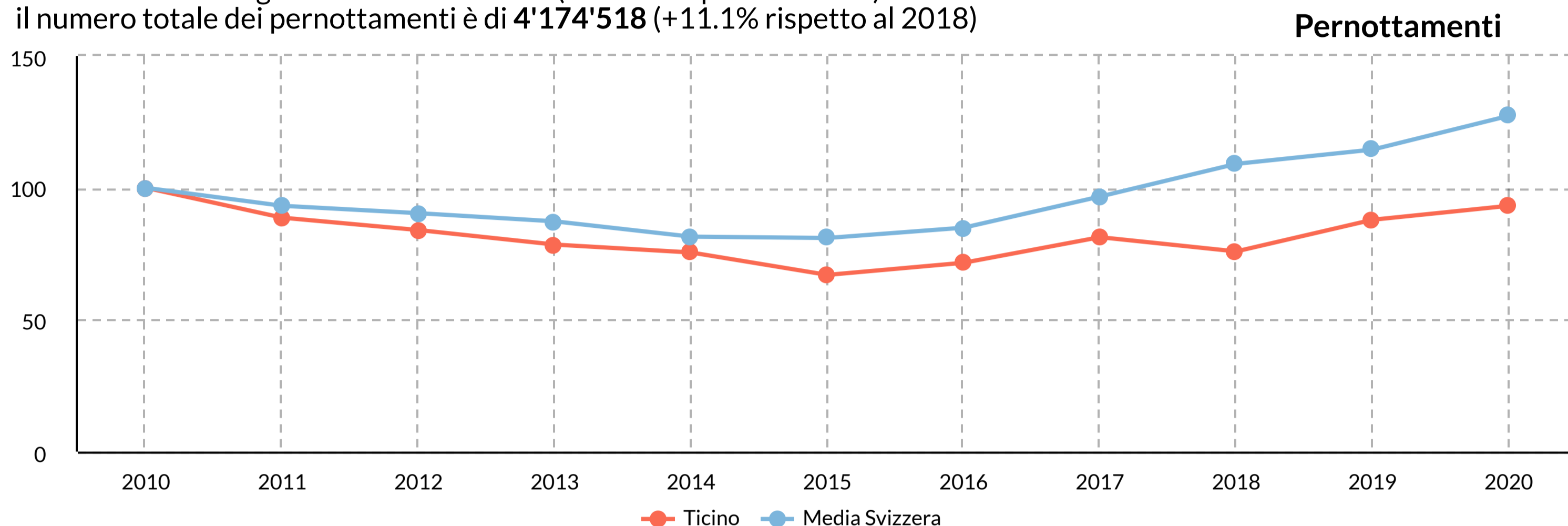
Il settore dei Campeggi in Svizzera e Ticino

Anno 2020

Numeri chiave

Nel settore dei campeggi a livello svizzero nel 2020:

- il numero totale degli arrivi è di **1'322'425** (+12.5% rispetto al 2018).
- il numero totale dei pernottamenti è di **4'174'518** (+11.1% rispetto al 2018)

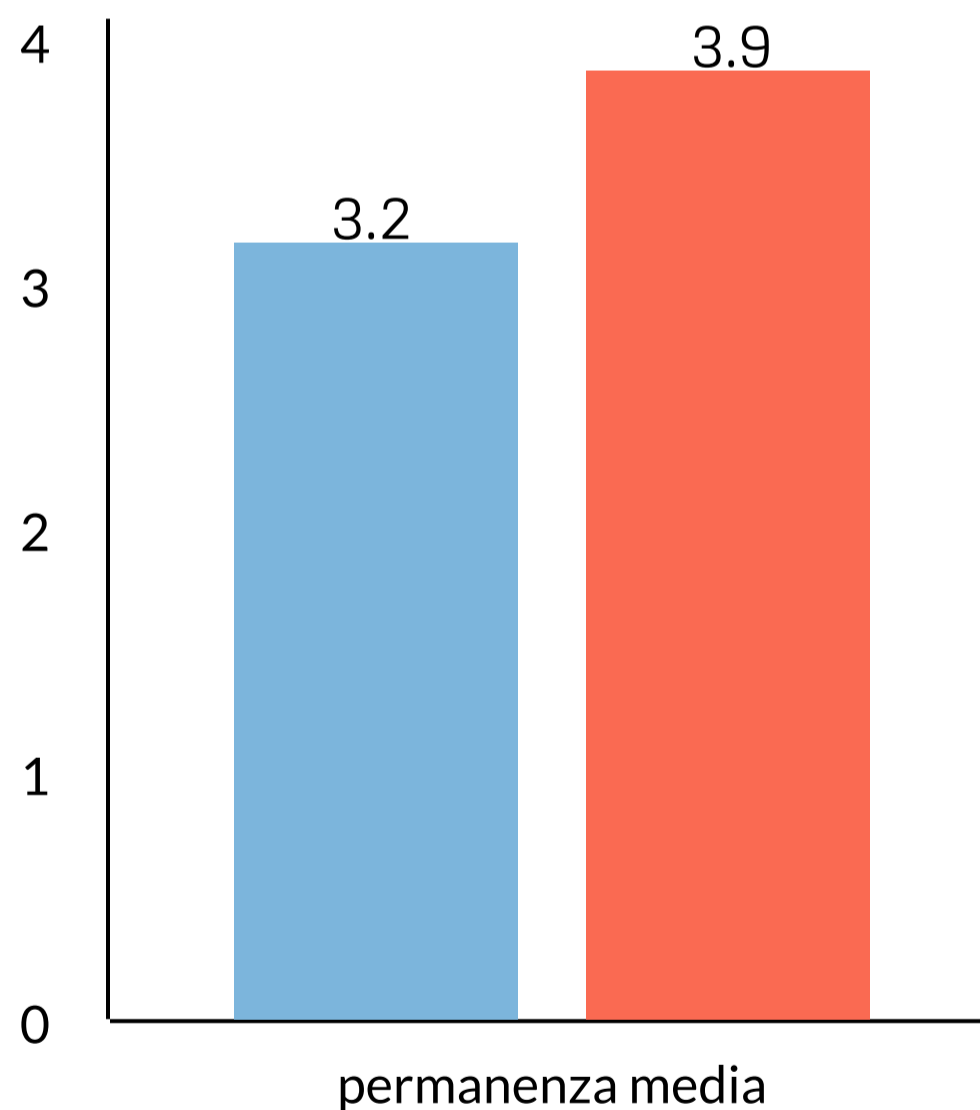


Nel 2020 i pernottamenti presso i campeggi confederati sono cresciuti dell'11.1%, facendo segnare un incremento importante nell'anno della pandemia. Il Ticino rimane saldamente in vetta al mercato per massa di pernottamenti anche se, va sottolineato, regioni come Giura e Tre Laghi, Grigioni e Vallese hanno registrato tassi di crescita nettamente maggiori

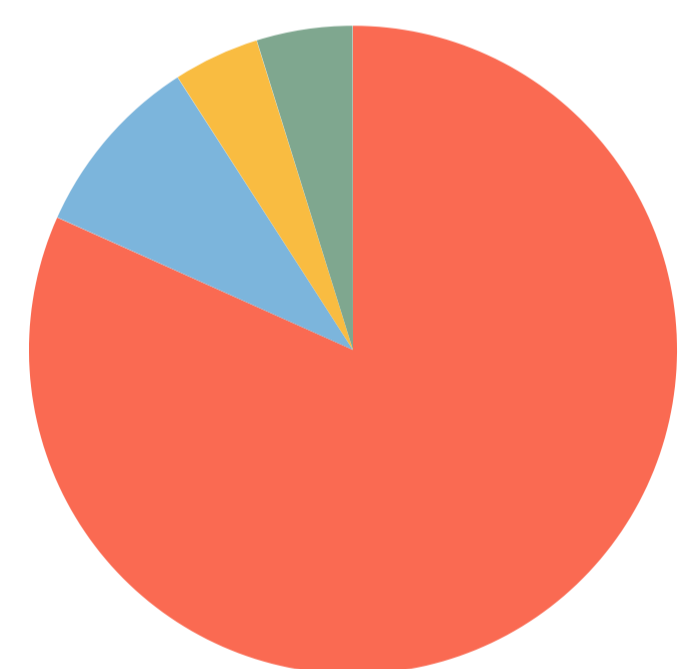
Pernottamenti regioni turistiche



Permanenza media



Origine ospiti



- Ticino (20.6%)
- Regione Berna (13.1%)
- Vallese (12.7%)
- Grigioni (11.6%)
- Lago Lemano/Ginevra (10.5%)
- Altre (31.5%)

- Svizzera (81.7%)
- Germania (9.2%)
- Paesi Bassi (4.3%)
- Altri Paesi (4.8%)

Nei campeggi delle seguenti regioni turistiche si rilevano i seguenti pernottamenti per il 2020: Ticino 858'464, Regione Berna 545'813, Vallese 528'790, Grigioni 483'698, Lago Lemano/Ginevra 438'231, Lucerna/Lago dei Quattro Cantoni 394'551, Giura e Tre Laghi 311'852, Svizzera orientale 262'976, Regione Zurigo 190'144, Regione Friburgo 80'076, Regione Argovia 71'393, Regione Basilea 8'530

Posti da campeggio

28'701

Stabilimenti censiti

396

Dimensione media

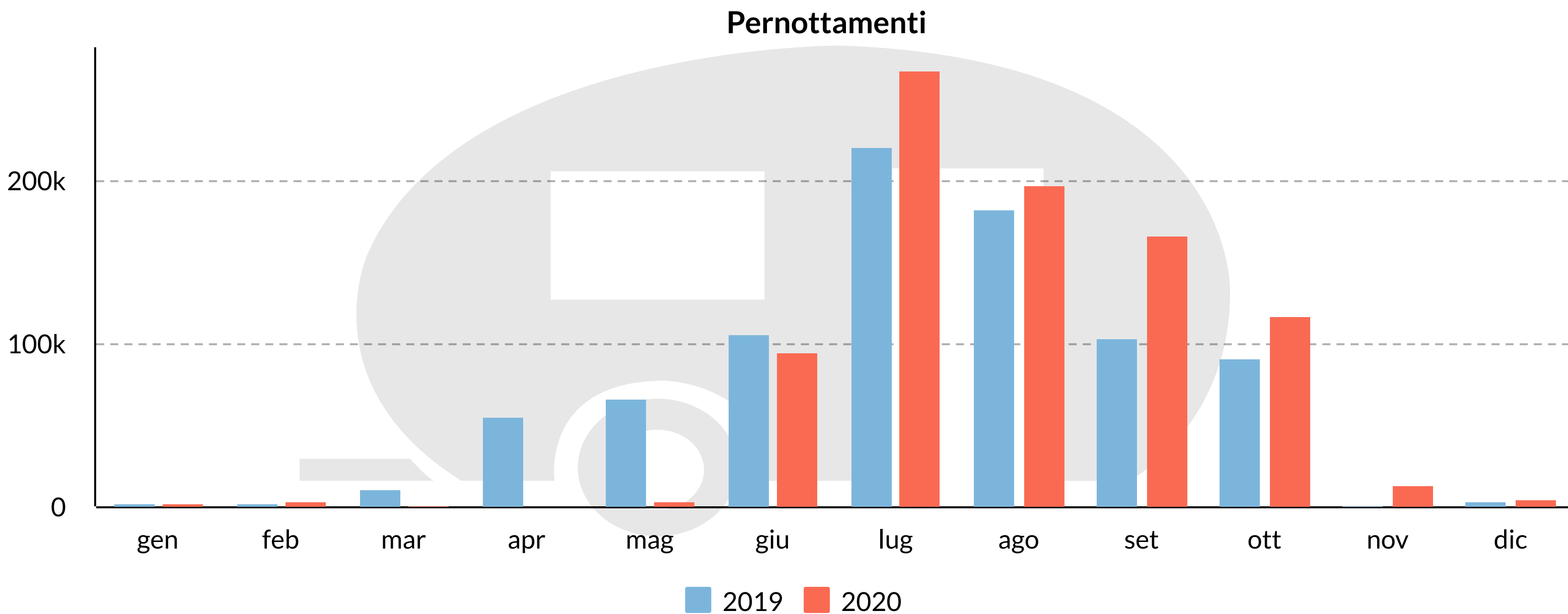
72.5

Posti da campeggio per stabilimento

Numeri chiave del Ticino

Nel settore dei campeggi in Ticino nel 2020:

- il numero totale degli arrivi è di **221'125** (+15.7% rispetto al 2019)
- il numero totale dei pernottamenti è di **858'464** (+6.0% rispetto al 2019)



Nel 2020 il settore ha sofferto le restrizioni imposte dovute al diffondersi della pandemia e i campeggi sono rimasti chiusi fino a maggio. I pernottamenti si sono concentrati dunque quasi esclusivamente in estate e all'inizio dell'autunno

Posti di campeggio

4'770

Stabilimenti censiti

33

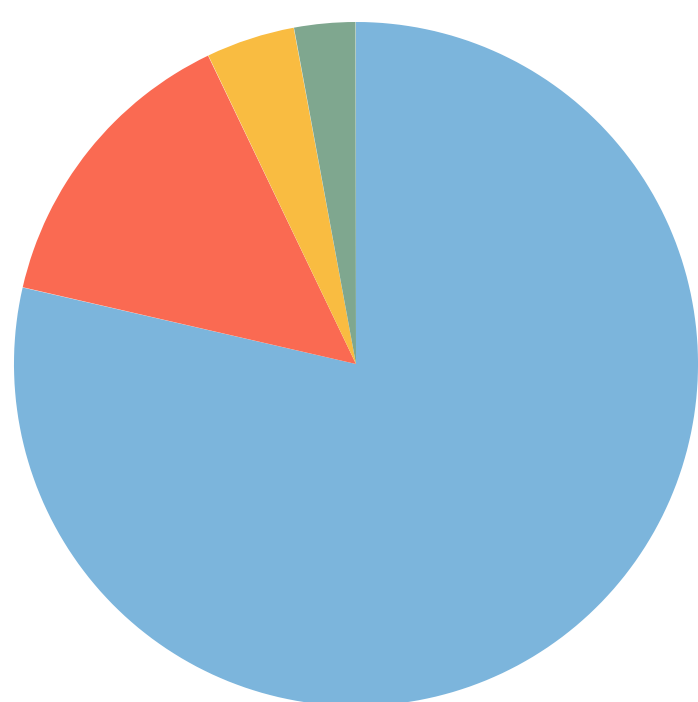
Dimensione media

144.5

Posti di campeggio per stabilimento

Analisi per Organizzazioni Turistiche Regionali

Ripartizione regionale



- Lago Maggiore e Valli (78.6%)
- Luganese (14.3%)
- Mendrisiotto e Basso Ceresio (4.2%)
- Bellinzona e Alto Ticino (2.9%)

Variazione % rispetto al 2019

Lago Maggiore e Valli **+1.5%**

Luganese **+11.9%**

Mendrisiotto e Basso Ceresio **+15.7%**

Bellinzona e Alto Ticino **-4.6%**

Fonte dati regionali sulla domanda: OTR Bellinzonese e Alto Ticino, OTR Lago Maggiore e Valli, OTR Luganese, OTR Mendrisiotto e Basso Ceresio. Elaborazioni e grafica: Osservatorio del Turismo.

N.B. Le informazioni relative alla distribuzione mensile, alla ripartizione regionale e alla variazione percentuale sono state calcolate sui valori dei pernottamenti forniti dalle OTR, il cui totale si discosta leggermente da quello fornito dall'Ufficio Federale di Statistica.

Istituto di Ricerche Economiche - IRE

Osservatorio del Turismo - O-Tur

Via Buffi 6, CH-6900 Lugano

Tel. +41 58 666 47 90,

e-mail: otur@usi.ch

www.otur.usi.ch

